



# Edificio Oficinas en Alquiler en Block

PERÚ 674

SAN TELMO

## Características:

- Edificio LEED Gold con fachada histórica, desarrollado en SS, PB y 6 pisos.
- 2 ascensores Hyundai con capacidad para 10 personas.
- Aire acondicionado VRV Toshiba.
- Grupo electrógeno que cubre el 100% del edificio.
- Núcleo de sanitarios y office.
- Depósito con instalación para baño gerencial.
- Cielorrasos con luminarias.
- Espacios preparados para instalar piso técnico de 15cm.
- La PB tiene un sector restaurado, destinado a oficinas con un patio de uso exclusivo.
- El 3º y 6º piso cuentan con terrazas de uso propio.
- El subsuelo cuenta con 25 cocheras, cargadores para autos eléctricos, espacios guarda bicicletas y vestuarios con duchas.

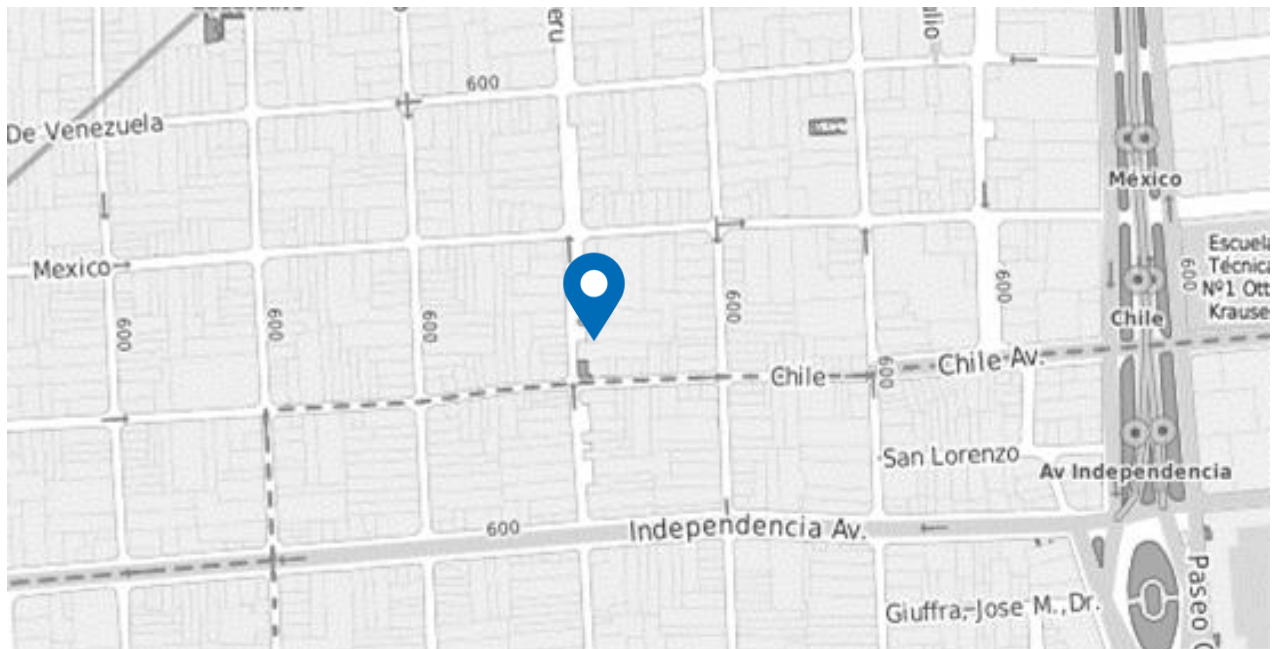
## Superficie y Precio

Piso	Superficie Total Propia (m <sup>2</sup> )	Superficie cubierta (m <sup>2</sup> )	Superficie descubierta (m <sup>2</sup> )	Cocheras Totales	Valor de alquiler (US\$)
PB	567,4	515,4	52		
1°	699,3	699,3	-		
2°	454,3	454,4	-		
3°	462,8	397,8	65		
4°	397,3	397,3	-		
5°	397,3	397,3	-		
6°	351,3	303	48		
Azotea	145	-	145		
<b>Total</b>	<b>3.474,7</b>	<b>3.164,4</b>	<b>310</b>	<b>25</b>	<b>US\$ 60.000</b>

- A los valores de alquiler se les debe adicionar el IVA (21%) y los gastos de Expensas ABL y AySA

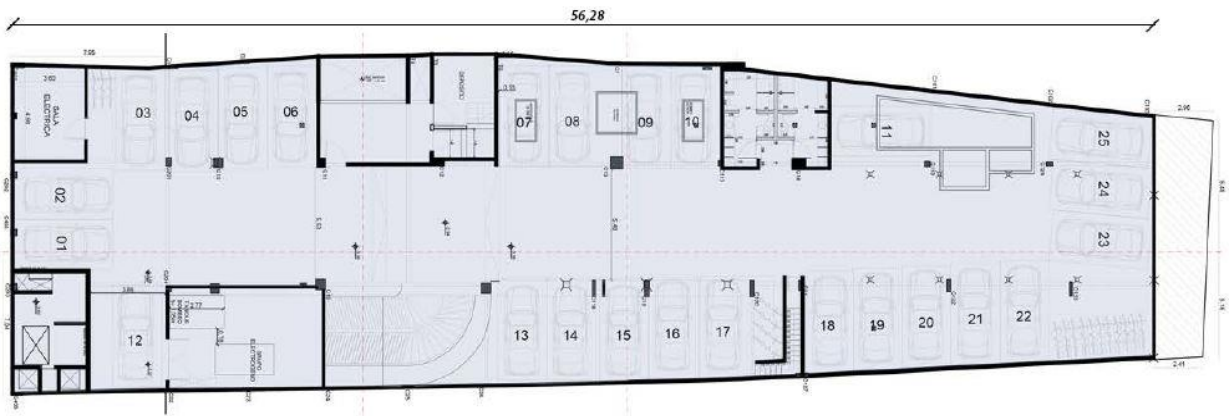
## Ubicación

- Ubicado en Perú 674, entre las calles México y Chile, en el barrio de San Telmo.
- Excelente conectividad, múltiples paradas de colectivos y cercanía al Subte.

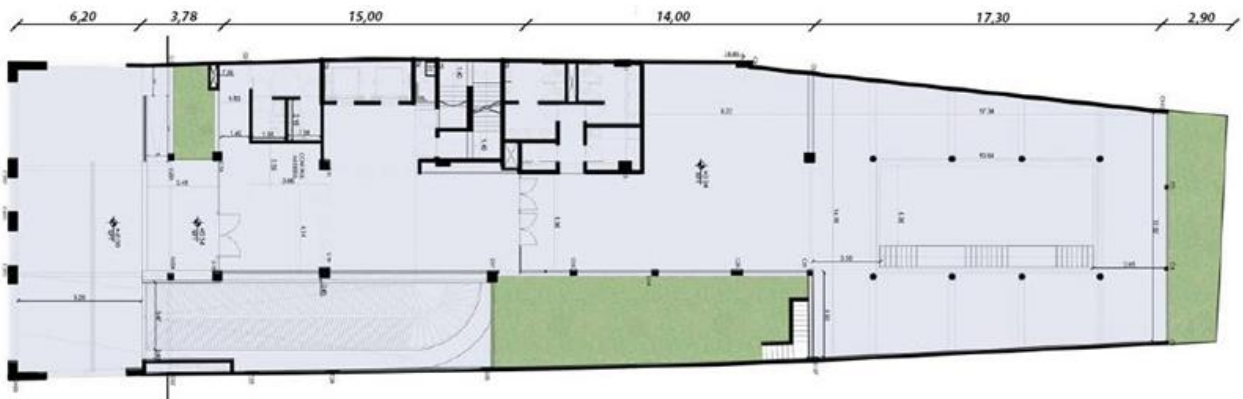


# Planos

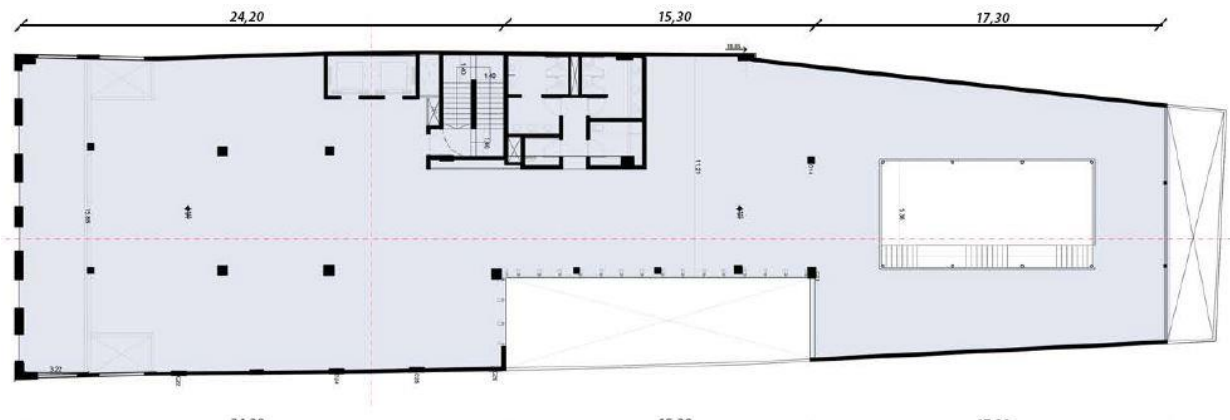
## Subsuelo



## Planta Baja

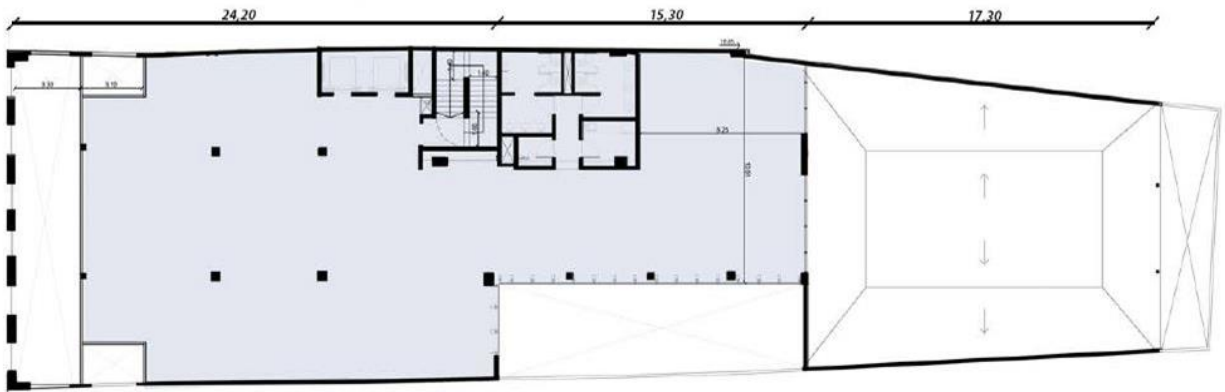


## 1° PISO

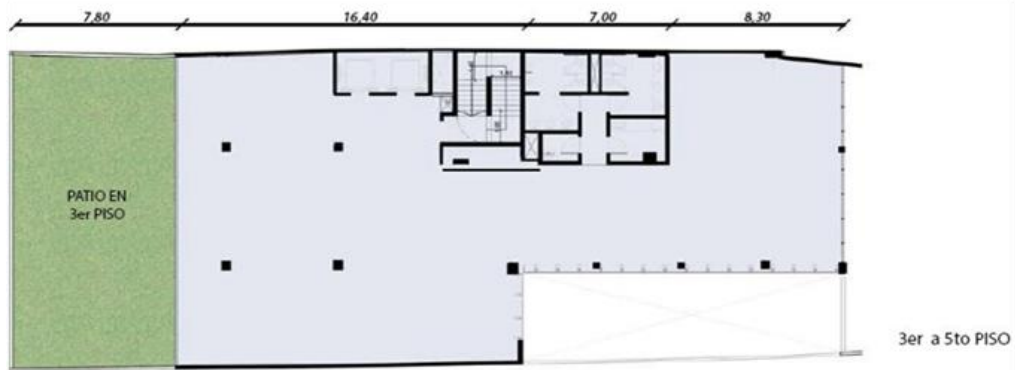


# Planos

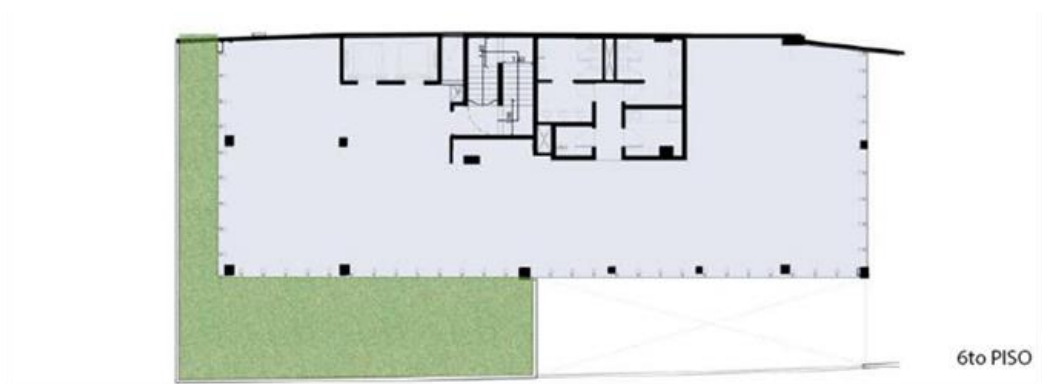
## 2° PISO



## 3° a 5° PISO



## 6° PISO



---

# Imágenes

---



---

Para más información:

**Newmark Argentina**  
t 54-11-4311-9500  
info@ngbacre.com.ar

Los datos contenidos en esta publicación (precios, medidas, superficies, imágenes, etc.) sólo se proporcionan con fines informativos y no generan ninguna obligación contractual para BACRE S.A. (Newmark Argentina). Newmark Argentina no asume responsabilidad derivada del uso incorrecto, inapropiado o ilícito de la información publicada. Newmark Argentina no garantiza explícita ni implícitamente la exactitud de la información publicada. Toda la información deberá ser confirmada oportunamente con los correspondientes documentos registrales. La información contenida en la presente publicación está sujeta a modificaciones sin previo aviso. Se prohíbe cualquier reproducción total o parcial, por cualquier medio, sin la previa autorización de Newmark Argentina. CUCICBA Mat. N° 5646 Domingo Speranza | CMCPSI Mat. N° 6028 Fernando Novoa